



CN-003: Izerski Park Ciemnego Nieba

Tomek Mrozek, Sylwek Kołomański

Izerski Park Ciemnego Nieba (IPCN) – kilka faktów

IPCN:

powstał 4. listopada 2009 r.
współpraca polsko – czeska
ma powierzchnię 75 km²
jest częścią projektu „Astro Izery”
brak certyfikatu IDA
działalność edukacyjno-informacyjna



Instytut Astronomiczny
Uniwersytetu
Wrocławskiego

Instytut Astronomiczny
Akademii Nauk
Republiki Czeskiej

Nadleśnictwo Świeradów

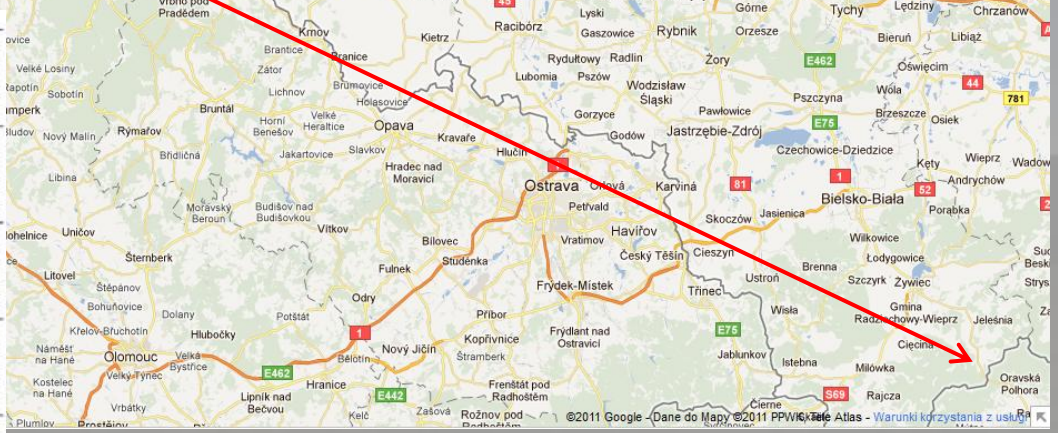
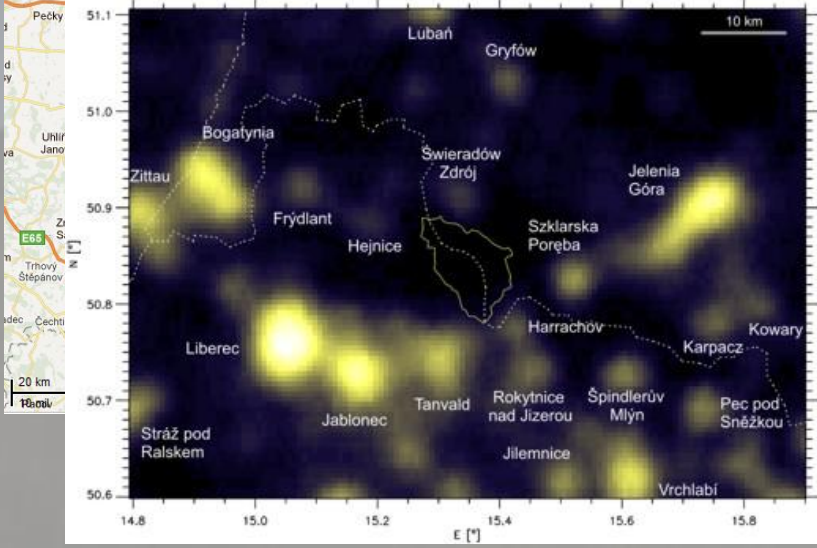
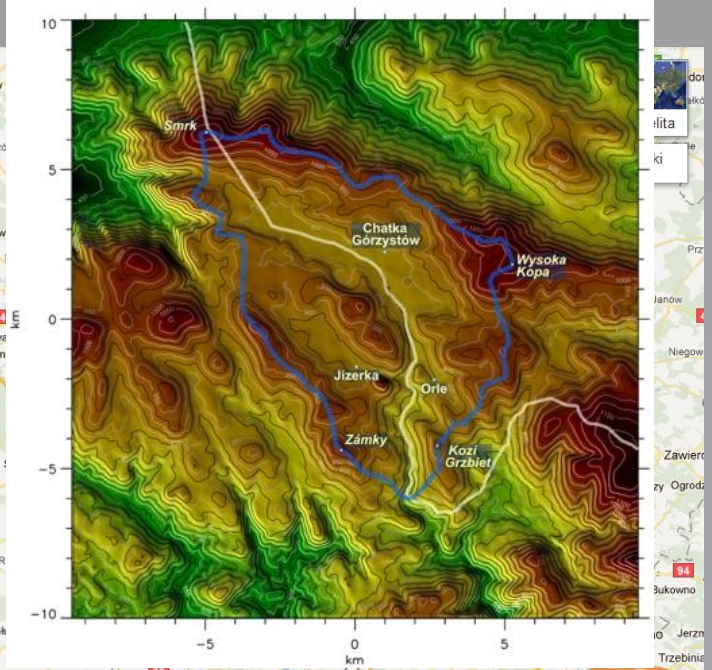
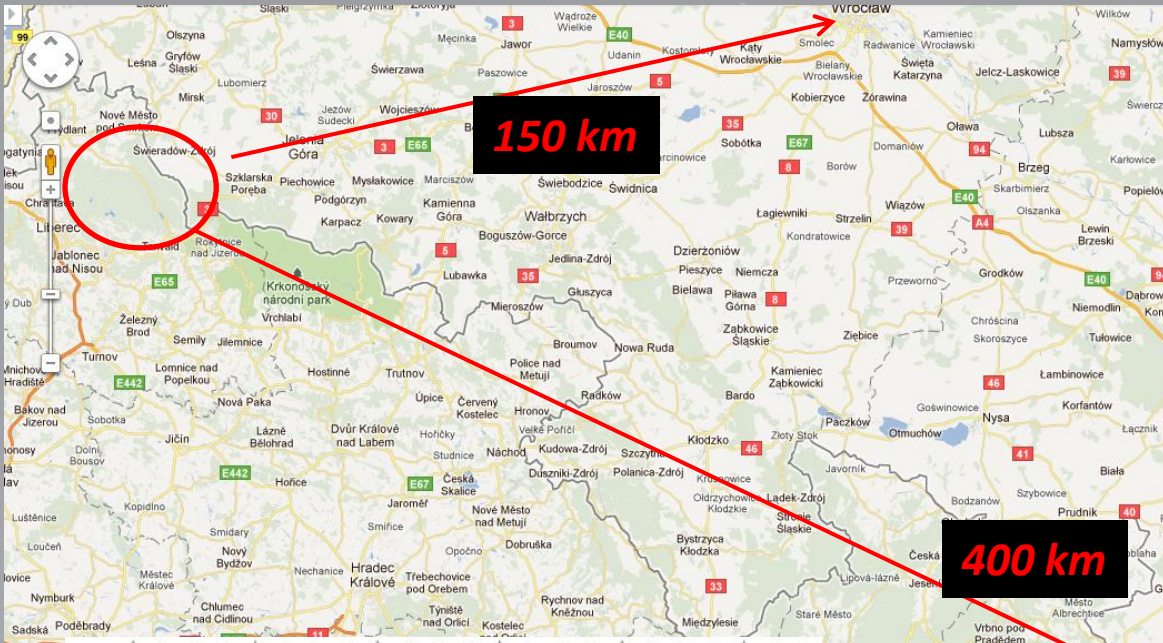
Obszar Krajobrazu
Chronionego
Jizerské hory

Dyrekcja Regionalna
Lasów ČR w Libercu

Nadleśnictwo
Szlarska Poręba



IPCN – gdzie?



Długa droga do IPCN

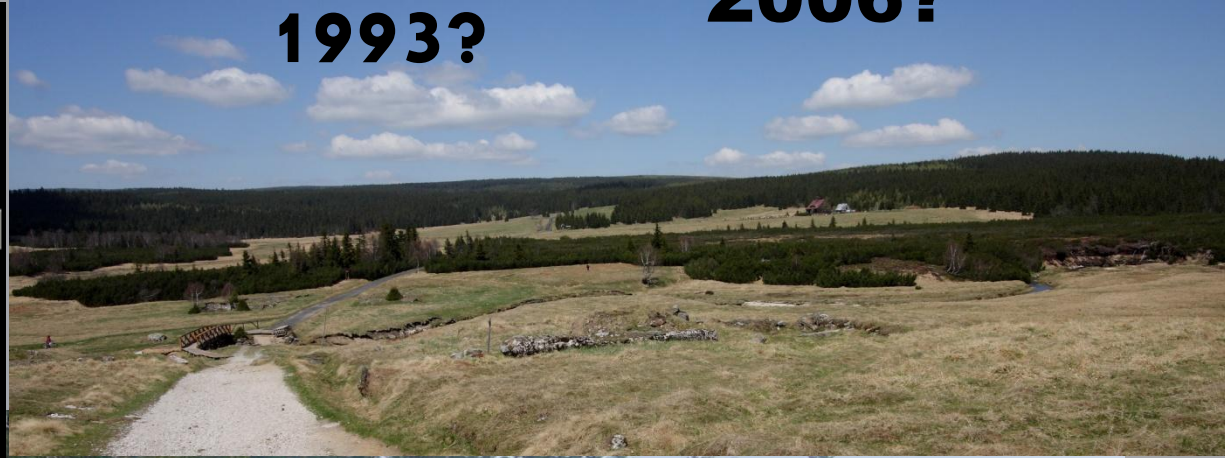
1300? 1947?

1974?

1992?

1999, 2000?

2006?



Długa droga do IPCN



Poznajemy **Stacha Kornafela**

Długa droga do IPCN



I OSA, Zieleniec 2006



wiosna 2006 r.: Poznajemy Tomka L. Czarneckiego

Długa droga do IPCN

wrzesień 2007 – II Ogólnopolskie Spotkania Astronomiczne



Pierwsze OSA po przeniesieniu z Zieleńca.

Poznaliśmy definicję „Izerskiej pogody”

Całą energię przelaliśmy na rozmowy i pomysły.

Narodziła się idea Szkolnych Warsztatów Astronomicznych



Długa droga do IPCN

listopad 2007 – I Szkolne Warsztaty Astronomiczne



Pierwsze SWA z uczniami z LO nr XVII we Wrocławiu.

Nadal poznawaliśmy definicję „Izerskiej pogody”

Całą energię przelaliśmy na rozmowy i pomysły.

Narodziła się idea „Projektów Izerskich”



Długa droga do IPCN

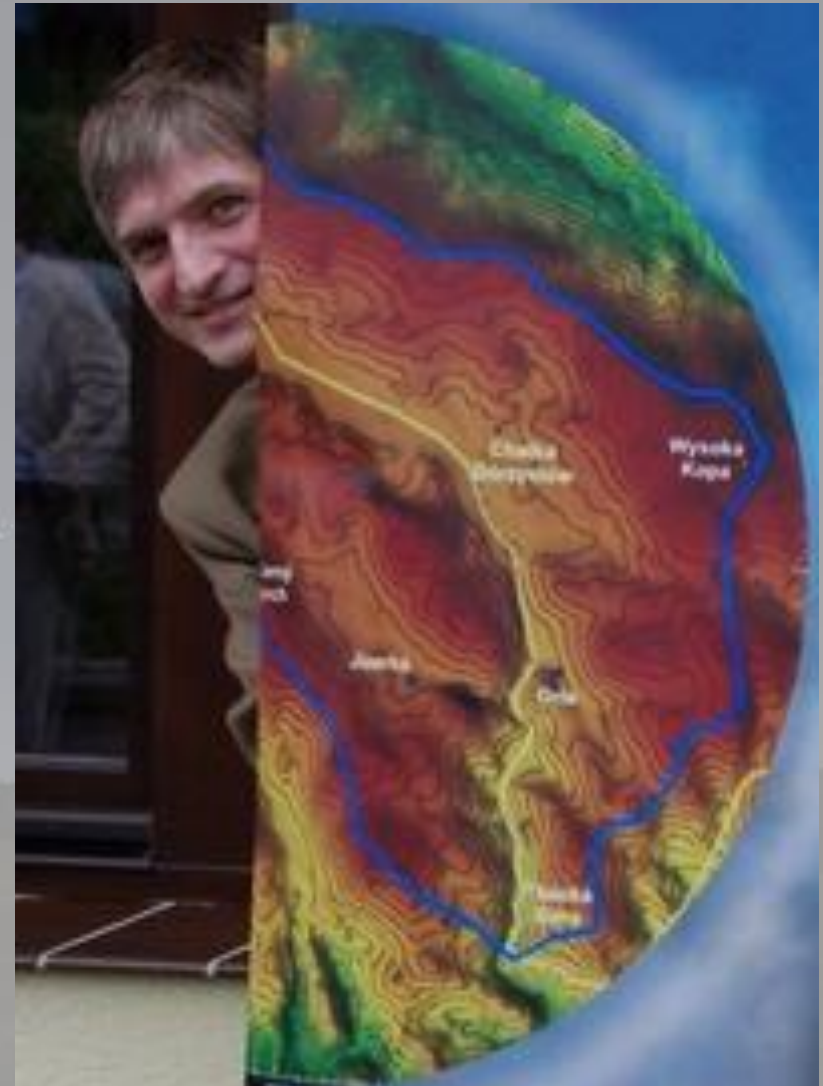
14.12.2007r.: Spotkanie w Nadleśnictwie Szklarska Poręba, w którym udział wzięli Sylwek i Grzesiek. Powstał pomysł utworzenia parku ciemnego nieba w dolinie Izery i Jizerki.



Sylwek Kołomański



Grzesiek Żakowicz



Poznajemy **Zbyszka Kamińskiego**

Długa droga do IPCN



Kluczowe okazały się kontakty z kolegami z Republiki Czeskiej

Długa droga do IPCN

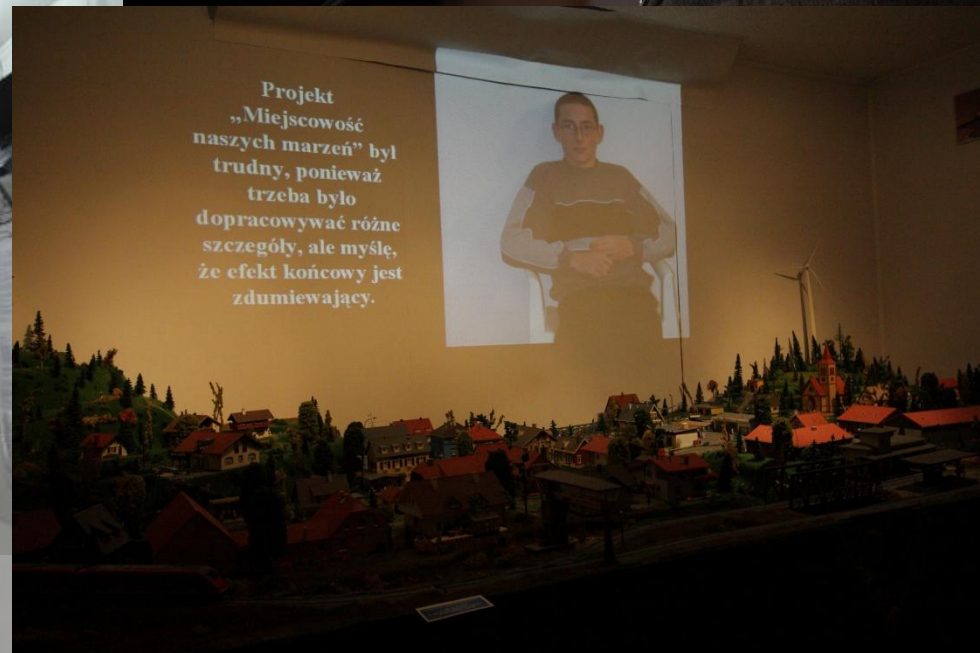
2.08.2008r.: Instytut Astronomiczny Akademii Nauk Republiki Czeskiej przystępuje do współpracy przy tworzeniu Izerskiego Parku Ciemnego Nieba.



Poznajemy Klub astronomů Liberecka

Długa droga do IPCN

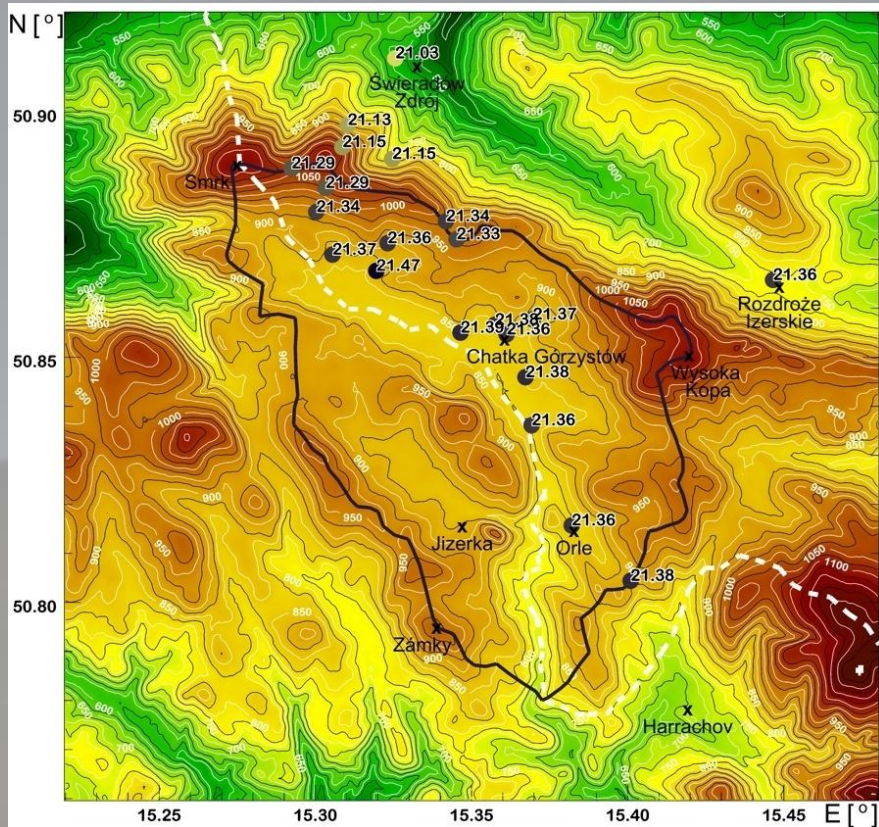
21.03.2009r.: W siedzibie Nadleśnictwa Świeradów odbyła się I izerska konferencja poświęcona zanieczyszczeniu światłem: „Góry Izerskie - daleka północ i gwiazdy w zasięgu nogi, czyli co łączy ciemność, gwiazdy, przyrodę i turystów”.



Poznajemy ekipę z Polaris OPP

Długa droga do IPCN

20.09.2009r.: Spotkanie w Orlu instytucji współpracujących nad projektem Izerskiego Parku Ciemnego Nieba. Powstaje tekst memorandum. Ustalone zostają szczegóły i data uroczystego otwarcia parku.



18/19.08.2009 22:30 – 01:30 CEST



Inauguracja IPCN: 4.11.2009 r.



Pogoda izerska nie zapomniała o nas...

Inauguracja IPCN: 4.11.2009 r.



Mimo kłopotów z ulotkami...

Inauguracja IPCN: 4.11.2009 r.

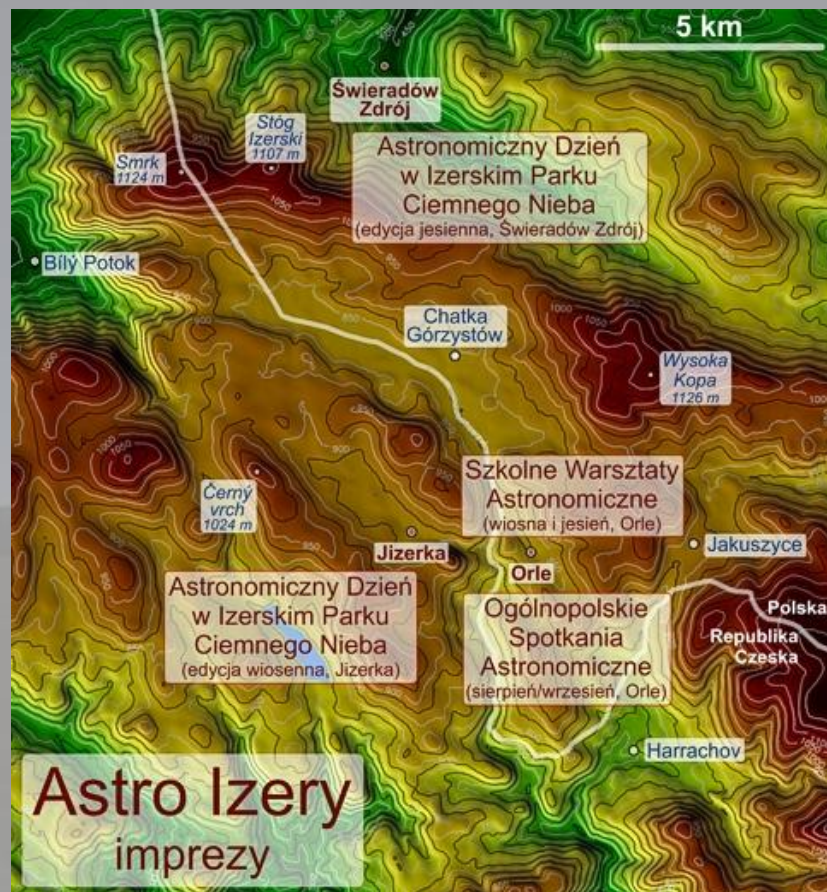


... udało się podpisać memorandum

IPCN i projekt „Astro Izery”



- 8 x SWA (9 w drodze)
- 6 x OSA (7 w drodze)
- 4 x Astronomiczny Dzień w IPCN (5 w drodze)
- 1 x Polsko-Czeski piknik astronomiczny (2 w drodze)





Dziękuję za uwagę